

LED BLITZLEUCHTE

12-24VDC

ANSCHLUSS

An +VDC für Warnmodus (Sicherung @ 1A)..... **ROT**

An -VDC oder Fahrzeugmasse..... **SCHWARZ**

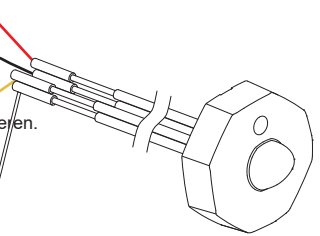
Synchronisation und Blitzmuster..... **GELB**

Verbinden Sie die **GELBEN** Kabel aller Einheiten miteinander, um diese zu synchronisieren.

(Um ECE R65 zu entsprechen müssen alle Leuchten auf das gleiche Blitzmuster eingestellt und synchronisiert sein)

Funktionskabel – OFF Override (Standardeinstellung) oder Cruise Modus..... **WEISS**

Legen Sie dieses Kabel mit dem **ROTE**n Kabel an +VDC an für OFF Override oder Cruise Modus.



BETRIEB

Auswahl des Blitzmusters:

Legen Sie +VDC kurz an das **GELBE** Kabel an, während sich die Leuchte im Warnmodus befindet:

- einmal, um zum nächsten Blitzmuster zu gelangen
- dreimal kurz hintereinander um zum voreingestellten Blitzmuster zu gelangen

Für simultanes oder alternierendes Blitzen:

1. Legen Sie +VDC gleichzeitig an das **ROTE** und das **GELBE** Kabel an, dann entfernen Sie das **GELBE** Kabel, um in den EINSTELLMODUS zu gelangen. Die Leuchte zeigt kurze Blinksignale an.

- Einfachblitz = Gruppe 1 • Doppelblitz = Gruppe 2

2. Um die Gruppe zu wechseln, legen Sie das **GELBE** Kabel kurz an +VDC an.

- Die Leuchten derselben Gruppe blitzen zusammen.

- Die Leuchten unterschiedlicher Gruppen blitzen abwechselnd.

HINWEIS: Um ECE R65 zu entsprechen, müssen 4 Einheiten synchronisiert und auf die gleiche Gruppe eingestellt werden.

3. Speichern und verlassen Sie den EINSTELLMODUS, indem Sie die Leuchte von der Stromversorgung trennen.

FP#	BLITZMUSTER	
1	Double	[R65]*
2	Single	[2Hz]
3	Triple	[2Hz]
4	Quad	[2Hz]
5	Random	
6	Steady EF**	
7	Single-Quad	
8	Single H/L	
9	Single-Triple-Quint	

* Die tatsächliche Zulassung hängt von dem bestellten Modell ab.
** Für die Verwendung mit einem externen Steuergerät

Einstellung des Funktionskabels – OFF Override oder Cruise Modus

Legen Sie +VDC gleichzeitig an das **ROTE**, das **WEISSE** und das **GELBE** Kabel an, dann entfernen Sie das **GELBE** Kabel, um in den EINSTELLMODUS FÜR DAS FUNKTIONSKABEL zu gelangen. Die Leuchte zeigt kurze Blinksignale an.

- Dreifachblitz = OFF Override (voreingestellt) • Vierfachblitz = Cruise Modus

2. Um die Funktion zu wechseln, legen Sie das **GELBE** Kabel kurz an +VDC an.

3. Speichern und verlassen Sie den EINSTELLMODUS FÜR DAS FUNKTIONSKABEL, indem Sie die Leuchte von der Stromversorgung trennen.

Zurücksetzen auf Werkseinstellungen:

1. Legen Sie +VDC gleichzeitig an das **ROTE** und das **GELBE** Kabel an, dann entfernen Sie das **GELBE** Kabel, um in den EINSTELLMODUS zu gelangen.

2. Legen Sie es dann an +VDC für mehr als 5 Sekunden an. Die Leuchte zeigt durch schnelles, kurzes Blinken an, dass die Wiederherstellung erfolgreich war.

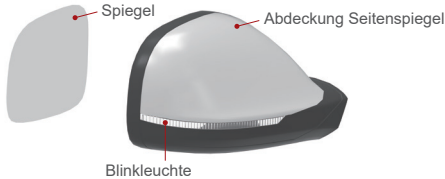
3. Speichern und verlassen Sie den EINSTELLMODUS, indem Sie die Leuchte von der Stromversorgung trennen.

INSTALLATION (verdeckter Einbau im Seitenspiegel mit Fahrtrichtungsanzeiger)

WICHTIG:

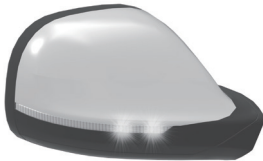
Die Demontage der Originalteile ist je nach Fahrzeughersteller und -modell unterschiedlich. Bitte lesen Sie vor dem Einbau das Handbuch des Originalfahrzeugherstellers.

1



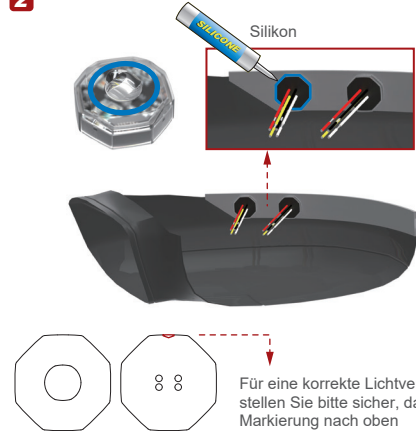
1. Entfernen Sie den Frontspiegel mit einem Kunststoffwerkzeug.
2. Entfernen Sie die Seitenspiegelabdeckung, indem Sie die Clips oder lösen Schrauben von innen drücken, um an den Kabelbaum zu gelangen.
3. Trennen Sie den Kabelbaum und demontieren Sie das Blinkerbauteil vom Seitenspiegel.

3



Testen Sie die Blitzleuchte, bevor Sie die Seitenspiegelabdeckung und die Spiegelrückseite wieder montieren.

2

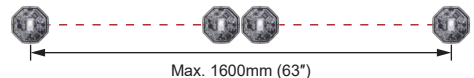
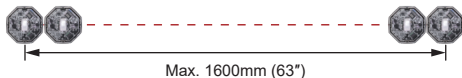


1. Bohren Sie ein 8,5mm Loch mit 4mm Tiefe in die innere Linse oder den Reflektor des Blinkerbauteils.
2. Tragen Sie Silikon auf und befestigen Sie den Leuchtenkörper im Blinkerbauteil.
3. Setzen Sie die Blinkleuchte wieder in den Seitenspiegel ein.
4. Führen Sie das Kabel der Blitzleuchte in das Fahrzeugchassis und schließen Sie die Kabel entsprechend an den Schalter an.

Hinweis: Für eine korrekte Lichtverteilung, stellen Sie bitte sicher, dass die Markierung nach oben ausgerichtet ist.

EINBAUPOSITION GEMÄSS ZULASSUNG

Um ECE R65 Kat. X zu entsprechen, werden 4 Leuchtenkörper benötigt (zugelassene LED Farben: gelb, blau, rot). Bitte beachten Sie die Montagevorgaben bzgl. Position und maximalen Abständen wie im Diagramm abgebildet.



Anwendungsbeispiele

