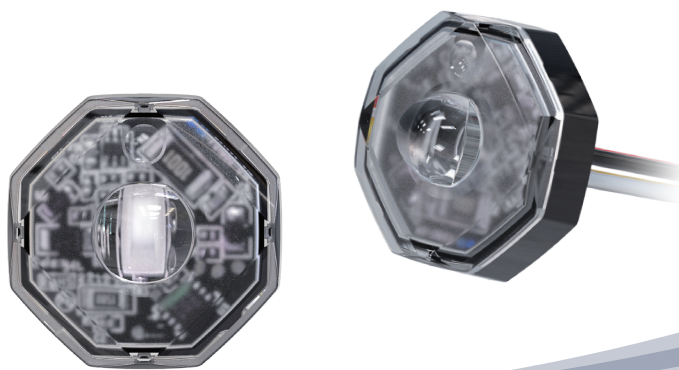


OF01

Testa luminosa Octa-Fit



CARATTERISTICHE

- 4 unità forniscono un segnale di avvertimento direzionale approvato ECE R65 Classe 1 Categoria X (XA1, XB1, XR1).
- Gruppo ottico di piccole dimensioni per l'installazione in specchietti laterali, portelloni, portelloni o pannelli delle portiere. Prodotto perfetto per il montaggio in veicoli non contrassegnati/sotto copertura per facilitare l'uso nascosto.
- Il cavo "OFF Override" consente agli indicatori di direzione di ignorare l'avviso.
- Lampeggiatore autonomo; nessun lampeggiatore esterno richiesto.
- Ingresso multitemperatura 12~24VDC.
- Sincronizzazione di più unità in flash simultaneo o alternato.
- Protezione da inversione di polarità.

SPECIFICHE

Conformità: ECE R65 (XA1, XB1, XR1); ECE R10

Classificazione IP: IP67, IP69K

Elemento LED: LED ad alta potenza x 1 pz

Numero di modelli di avviso: 9

Tensione di funzionamento: 10~30VDC

Media Corrente: 0.5A @12VDC / 0.25A @24VDC
(varia con la sequenza di flash)

Massimo. Corrente: 1A @12VDC / 0.5A @24VDC

Media Potenza: 6W (varia con la sequenza di flash)

Massimo. Potenza: 12W

Filo: Rosso - Positivo (+VE): 0.25mm²

Nero - Negativo (-VE): 0.25mm²

Banco - Avviso disattivazione: 0.25mm²

Giallo - Modelli di flash e sincronizzazione: 0.25mm²

Lunghezza filo: 55cm

Valore nominale del fusibile: 2A

Sincronizzazione: fino a 20 unità

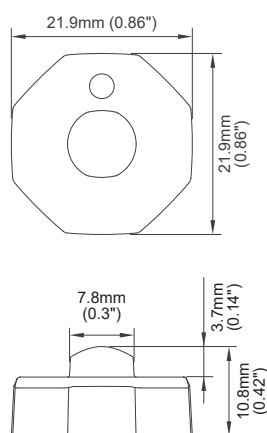
Colore LED: ambra, blu, rosso, bianco

Colore lente: trasparente

Temp. di stoccaggio: da -40°C a +75°C

Temp. di esercizio: da -40°C a +65°C

DIMENSIONI



MODELLI FLASH DIMENSIONALI

MODELLI FLASH DIMENSIONALI				
1	Double	[R65]*	6	Steady EF**
2	Single	[2Hz]	7	Single-Quad
3	Triple	[2Hz]	8	Single H/L
4	Quad	[2Hz]	9	Single-Triple-Quint
5	Random			

* L'approvazione effettiva si baserà sul modello ordinato.

** Da utilizzare con controller lampeggiante esterno.

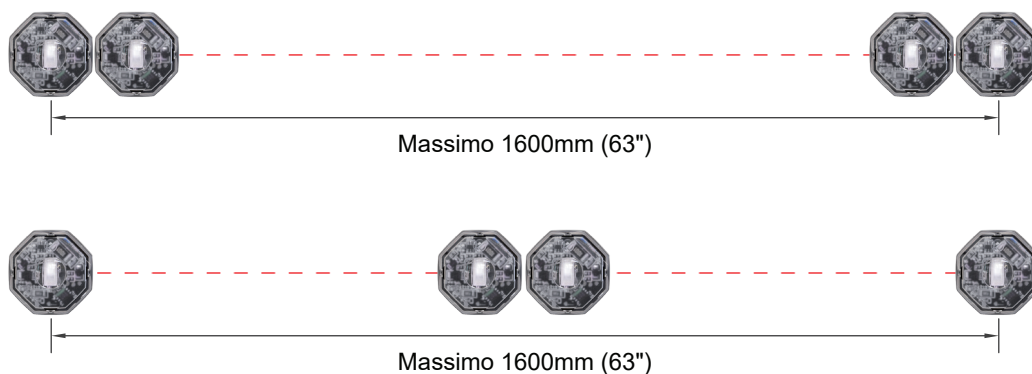
NUMERI DI PARTE

- **02060743** (2 unità - Ambra)
- **02060712** (2 unità - Blu)
- **02060729** (2 unità - Rosso)
- **02060736** (2 unità - Bianco)
- **02060750** (4 unità - Ambra)
- **02060767** (4 unità - Blu)
- **02060774** (4 unità - Rosso)

POSIZIONE DI MONTAGGIO APPROVATA

I fari devono essere installati in un set di quattro unità per soddisfare ECE R65 Cat. X. (ambra, blu, rosso)

Seguire lo schema e posizionare i gruppi ottici entro la massima distanza l'uno dall'altro per soddisfare i requisiti di approvazione.



Esempi di applicazioni

