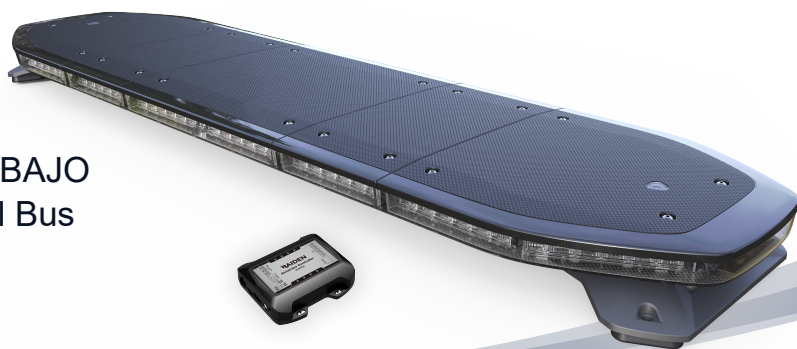


RAIDEN



PUENTE DE LUCES DE PERFIL ULTRA BAJO Con módulo de control programable Serial Bus



CARACTERÍSTICAS

- **Totalmente programable:** Todos los cables de función y las acciones individuales de los cabezales de iluminación pueden personalizarse y reprogramarse según las preferencias del usuario.
- **Perfil ultrabajo:** Con solo 4 cm (1,69") de altura, la barra de luces Raiden™ se encuentra entre las barras de luces premium más delgadas del mercado.
- **Cableado sencillo:** Módulo de control de bus serie Plug-n-play que converge todos los cables para una instalación más fácil y un cableado más sencillo.
- **Sensor de luz ambiental:** Sensor integrado que detecta la luz ambiental y activa o desactiva automáticamente el funcionamiento de bajo consumo.
- **Monocolor o Bicolor:** Elección de cualquier combinación de colores.
- **Ópticas potentes:** Salida de 360 grados sin fisuras que cumplen y superan las normas ECE R65 Clase 2 y SAE.
- **Tapa de Color:** Elección de cualquier color de tapa superior para mostrar su designación.
- **Calidad y Durabilidad:** Puente premium del más alto nivel fabricada para durar y proteger su seguridad vial.
- **Multivoltage:** Entrada de 12 a 24 VCC con conformidad EMC.
- **Fácil mantenimiento:** Sencilla extracción de la cubierta superior para reconfigurar o sustituir los cabezales luminosos.

ESPECIFICACIONES

Homologaciones: SAE J845 Clase 1, SAE J595 Clase 1; CA Title 13; ECE R65 II (TA2/TB2/TR2)¹; ECE R10; CISPR25;

NOTA: las homologaciones reales pueden variar; en función de la configuración real de la barra de luces.

Tensión de funcionamiento: 12-24VDC

Cable y calibre: Cable simple, 300 cm (9.8 Pies)

42" (1066 mm) ~ 66" (1675 mm)

Cable de alimentación - 2 cables @ 12AWG

Comm. Cable - 2 wires @24AWG

72" (1825 mm)

Cable de alimentación- 2 cables @ 10AWG

Comm. Cable - 2 cables @24AWG

Módulo de Control Serial bus: Arnés de 30 cm (11.8 Inch) x 2 Harness

Arnés 6-PIN (PWR/LB Comm.) | Arnés 18-PIN (Input/Output)

Cable alimentación x 2 @22AWG | 16 x Function Input wire @24AWG

2 x Comm. wire @24AWG | 16 x Entrada Función cable @24AWG

No. deLEDs: módulo monocolor - 6LED por módulo

Módulo bicolor - 12LED módulo

OPCIONES DE COLOR

Color del LED: Amber, Blue, Green, Red, White (Single or Dual)

Color de las tulipas: Clear

Color de la cubierta superior: Ámbar, Azul, Negro, Rojo, Transparente

CORRIENTE Y POTENCIA NOMINAL

Corriente	@12.8VDC		@25.6VDC	
	Corr. Máx(A)	Corr. Media (A)	Corr. Max (A)	Corr. Media (A)
Módulos Monocolor/Bicolor	0.86 / cada uno	0.43 / cada uno	0.43 / cada uno	0.14 / cada uno
Controlador Serial-bus	0.14	0.1	0.1	0.1

CURRENT	@12.8VDC		@25.6VDC	
	Pot. Máx. (W)	Pot. Media (W)	Pot. Máx. (W)	Pot. Media (W)
Módulos Monocolor/Bicolor	11.01 / cada uno	5.5 / cada uno	11.01 / cada uno	3.58 / cada uno
Controlador Serial-bus	1.79	1.28	2.56	2.56

VALOR NOMINAL SUGERIDO DEL FUSIBLE

CAPACIDAD DEL FUSIBLE	@12.8VDC	@25.6VDC
Módulo Monocolor/Bicolor	+1.16A / cada uno	+0.58A / cada uno
Controlador Serial-bus	+0.19A / cada uno	+0.14A / cada uno

NOTA: Calcule el número total de fusibles necesarios en función de la configuración de su puente de luces.

PATRÓN DE FLASH (Configuración sólo a través del PC)

Gráfico de patrón de destellos			
1	Double	[2Hz]	19 Triple-Triple Mid
2	Single	[2Hz]	20 Quint-Triple
3	Triple	[2Hz]	21 7-1 Flash
4	Quad	[2Hz]	22 Quad-Single
5	Single	[SAE]	23 Quint-Quint
6	Double	[SAE]	24 ICAO Flash
7	Triple	[SAE]	25 Random
8	Quad	[SAE]	26 Steady Max
9	Quint		27 Steady 100%
10	Mega		28 Steady 75%
11	Giga		29 Steady 50%
12	Ultra	[SAE]	30 Steady 25%
13	Single-Quad		31 Steady 5%
14	Single H/L		32 Steady 1%
15	Single-Triple-Quint		33 Brake (Aux.)-SAE/ECE
16	Single-Single		34 Tail (Aux.) - SAE/ECE
17	Double Double		35 Turn (Aux.) - SAE/ECE
18	Triple-Triple Fast		66 Reverse (Aux.) - SAE/ECE

PATRÓN DE PUENTE

(Configuración sólo a través del PC)

PATRONES CL' SICOS DE PUENTE					
1	Left-Right Single-Single	11	Left-Right Swing I	21	In-Out Quad-Quad
2	Left-Right Double-Double	12	Left-Right Triple-Blast	22	In-Out Quad-Single
3	Left-Right Double-Single	13	Left-Right Swing II	23	In-Out Single H/L II
4	Left-Right Triple-Triple	14	Left-Right Swing III	24	In-Out Double Double II
5	Left-Right Triple-Single	15	Left-Right Triple H/L	25	In-Out Double-Blast
6	Left-Right Quad-Quad	16	In-Out Single-Single	26	In-Out Swing I
7	Left-Right Quad-Single	17	In-Out Double-Double	27	In-Out Triple-Blast
8	Left-Right Single H/L II	18	In-Out Double-Single	28	In-Out Swing II
9	Left-Right Double-Double II	19	In-Out Triple-Triple	29	In-Out Swing III
10	Left-Right Double-Blast	20	In-Out Triple-Single	30	In-Out Triple H/L

PATRÓN DE INDICADOR DE TRÁFICO

(Setting via a PC only)

TP#	TRAFFIC ARROW PATTERN
1	Sweep Single
2	Sweep Double
3	Sweep Triple
4	Sweep Single End-Double
5	Solid
6	Solid End-Double
7	Solid Chaser
8	Solid Fade
9	Blink Double
10	Blink Triple
11	Blink Solid

PATRÓN DE PUENTE INTERMITENTE

1	All Pulsing	9	Clockwise Pulsing Chaser	17	Clockwise Pulsing Comet	25	Split Pulsing Comet
2	All Pulsing Fast	10	Anti-Clockwise Pulsing Chaser	18	Anti-Clockwise Pulsing Comet	26	Split Pulsing Comet Fast
3	Left-Right Pulsing	11	Clockwise Pulsing Chaser Fast	19	Clockwise Pulsing Comet Fast	27	In-Out Pulsing Scan Wig-Wag
4	Left-Right Pulsing Fast	12	Anti-Clockwise Pulsing Chaser Fast	20	Anti-Clockwise Pulsing Comet Fast	28	In-Out Pulsing Scan Wig-Wag Fast
5	All Pulsing Tremor	13	Clockwise Pulsing Scan	21	Split Pulsing Chaser	29	Left-Right Pulsing Scan Wig-Wag
6	All Pulsing Tremor Fast	14	Anti-Clockwise Pulsing Scan	22	Split Pulsing Chaser Fast	30	Left-Right Pulsing Scan Wig-Wag Fast
7	Left-Right Pulsing Tremor	15	Clockwise Pulsing Scan Fast	23	Split Pulsing Scan	31	Butterfly Pulsing Scan
8	Left-Right Pulsing Tremor Fast	16	Anti-Clockwise Pulsing Scan Fast	24	Split Pulsing Scan Fast	32	Butterfly Pulsing Scan Fast

OPCIONES DE MONSTAE Y ACCESORIOS

06570736

Soportes estándar de perfil bajo (2PCS)
* Para kit de correas personalizadas, póngase en contacto con su representante de ventas.



06300166

Soportes de montaje en superficie (2PCS)



06300432

Soportes planos de montaje en superficie Soportes (2PCS)



06301880

Soportes planos de montaje en superficie (3 piezas), para puentes de luces de 66" y 72"

06301897

Soportes planos de montaje en superficie (3 piezas), para puentes luces de 66" y 72"

06440350

Junta angular de 2° (2PCS)



06570439

Unidad de Conversión CAN



06490539

Pies de montaje de goma de 35 mm (2PCS)

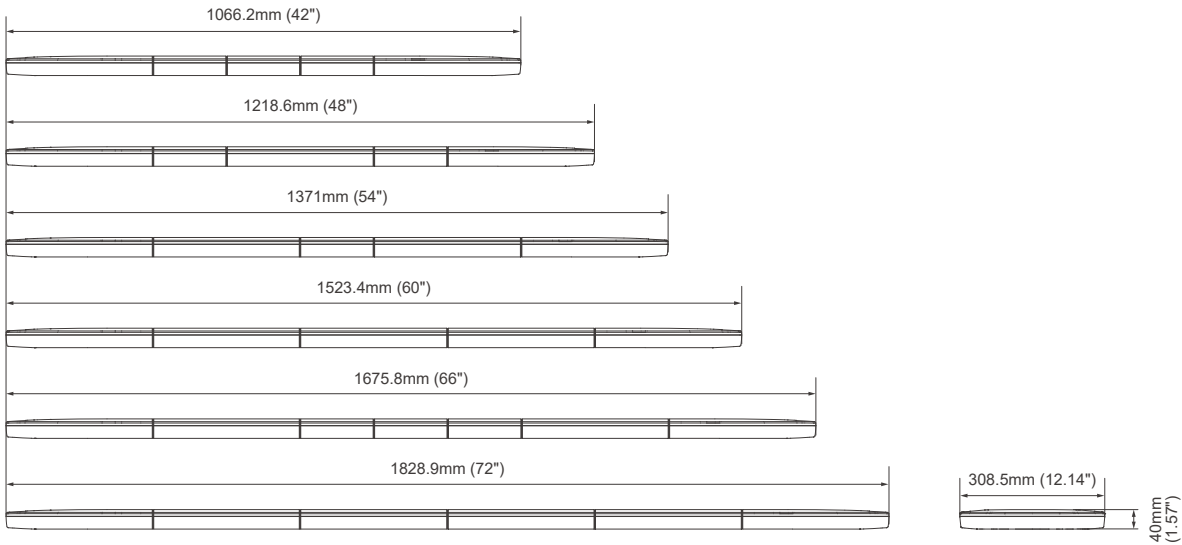
06570743

35mm pies de montaje de goma (3PCS), para puentes de 66" & 72"



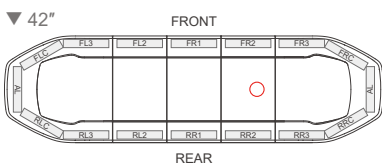
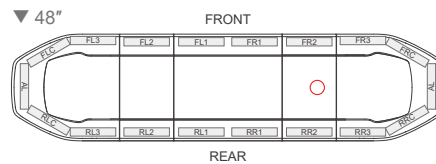
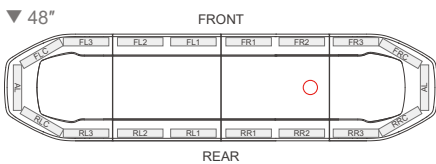
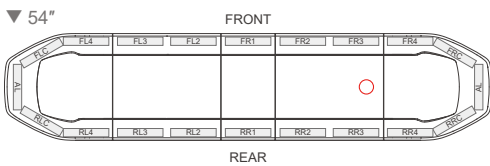
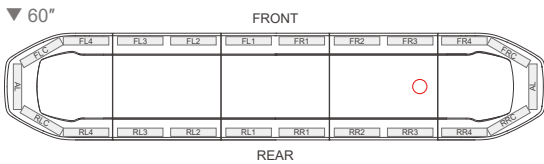
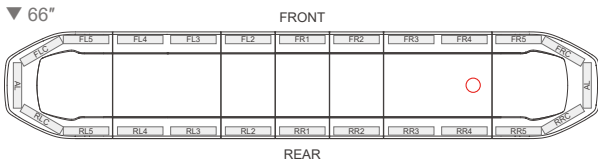
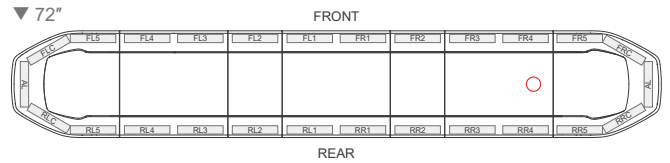
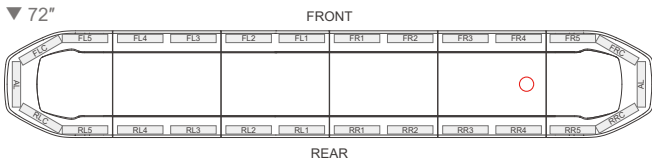
DIMENSIONES

Longitudes del modelo



CONFIGURACIÓN

Modelo Standard



NOTA: Los modelos mostrados arriba son configuraciones estándar. Para una configuración personalizada del cabezal de iluminación, póngase en contacto con su representante de ventas.

○-Salida del cable